

魏德米勒 — 交通行业应用

您在缔造交通行业的未来
我们确保您的联接安全可靠

Let's connect. 携手·共赢

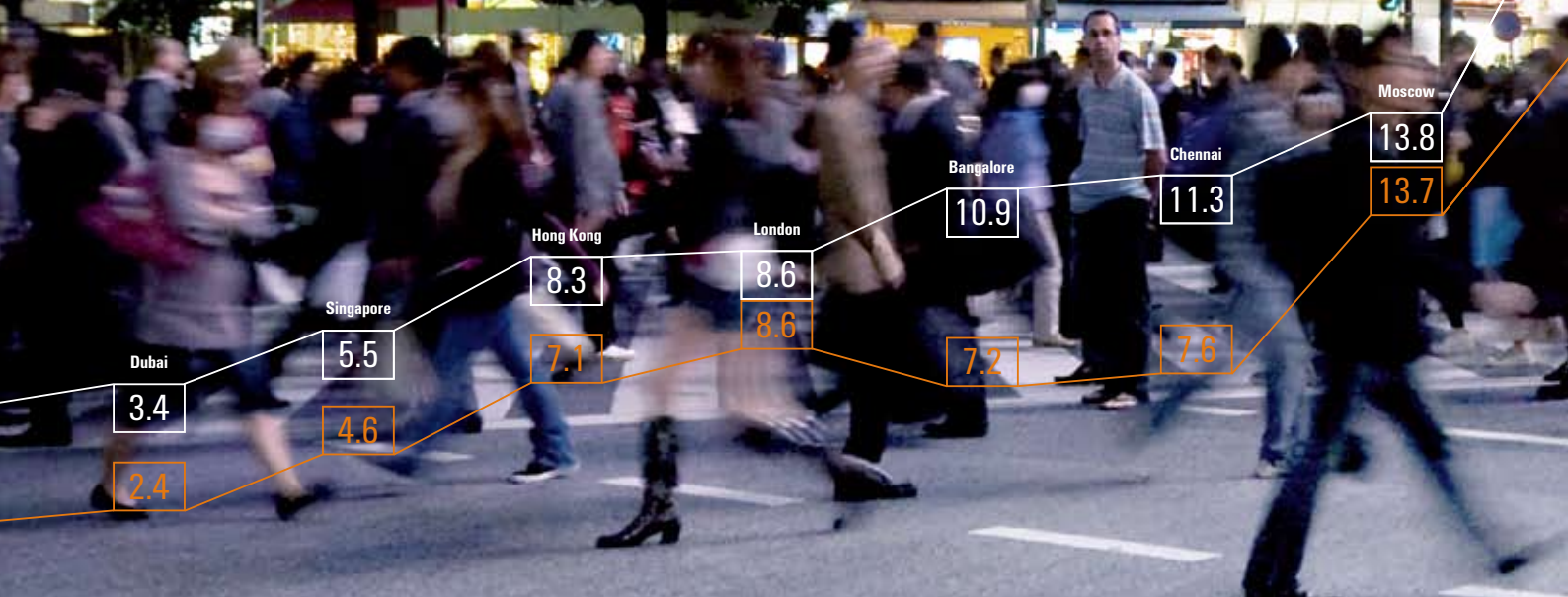


Weidmüller 

transcosmos group

11/21.22.23.24.25.26.27.28.29.30.31.009

魏德米勒 — 交通行业的合作伙伴



目录

魏德米勒 — 交通行业的合作伙伴	3-7
魏德米勒产品广泛应用于铁路与轨道交通行业	8-21
魏德米勒产品在铁路与轨道交通整车车辆中的应用	11-16
魏德米勒产品在铁路与轨道交通信号系统中的应用	17-19
魏德米勒产品在铁路与轨道交通电力系统中的应用	20-21
魏德米勒产品广泛应用于轨道交通基础设施行业	22-27
主要应用产品介绍	28-29
轨道交通行业的成功案例	30
魏德米勒公司简介	31



Manila
34.1

Shanghai
24.9

Sao Paulo
23.4

20.2

18.4

20.8

Inhabitant numbers for selected cities worldwide in 2010 and forecast for 2030 (in millions)

Source: statista.com; Wendell Cox Consultancy

交通运输量正在持续上升

高效流动这一概念越来越不可或缺

全球化的推进和城镇规模的扩大使得长距离和跨区域旅行不断增多。大都市人满为患以及现代化大城市的出现会给交通行业带来深远的变化。我们在大规模增加交通承运能力的同时，还必须考虑如何秉承独立的、以需求为基础的宗旨来完善一个非常普遍的交通基础设施。

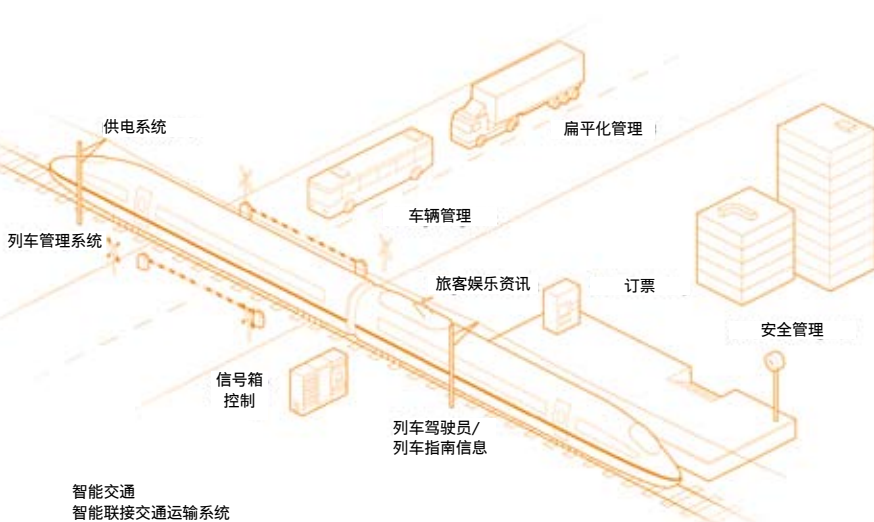
然而，主要的问题在于可持续利用的电力、气候和资源如何才能满足交通需求。可靠的、高自动化轨道车辆在适用于未来的现代化和高效交通系统中扮演着重要的角色。令人挑战的是能提供完整的基础设施以及管理负责的系统。因此我们对交通运输工程的要求在不断地提高。即使是最细微的中断也将为系统带来重大的影响。由此，能源的传输及系统各部件之间的通信已然越来越重要了。



从长远来看，交通运输工程将如何变化？

特大城市的交通运输系统犹如手表盘一样错综复杂 可靠运行乃关键因素

现代化的流动性概念是期望提供一个能促进效率、拓宽范围及安全冗余的高自动化水平，其目标是实现交通的智能化。智能化联接的交通运输系统能集成到可持续流动的一体化系统中。方法是提高系统灵活性及速度，并减少停机和维护时间。这需要可靠的电子元器件来保证其灵活的能源分配，平稳运行及可靠地安全检测。现代轨道车辆需要装备安全故障元器件和电气模块来抵抗恶劣的气候环境的影响，例如：在各种温度和气候环境下的振动和冲击的影响下。这就需要免维护和长寿命的产品。创新型的交通工程制造商已经领先于市场一步。



一起出发，魏德米勒 — 交通行业的合作伙伴

新兴市场大有机会 — 优化的接口方案能提高我们的市场竞争力

魏德米勒和轨道交通行业是一个全球性的协作 — 通过创新和定制的解决方案，满足流动性的需要。通过更严格的流动性、舒适性、速度和成本需求得以推动。模块化的电子系统的数量与日俱增。轨道车辆、站控系统的信号接线盒或者信号设备 — 魏德米勒能为轨道交通行业大量系统组件提供可靠安全的联接方案。在全球任何气候条件下，即使在恶劣的条件下也能保证出色的可靠性。

20.8

North
South America

49.3

Africa

625.5

Europe

Asia/Oceania

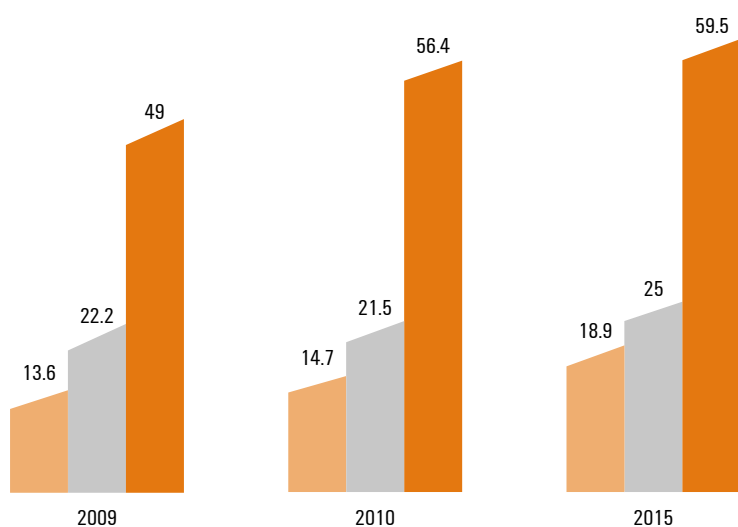
Forecast of number of industrial robots by region around the globe in 2012 and 2015 (in thousands)

Source: statista.com; various sources (national robotics associations); IFR

通过一体化的解决方案提供完美的技术支持

交通行业解决方案 — 分配和处理信号，降低风险

提高交通行业的监控标准及运行数据采集能力会对信号的传输和数据的通信有立竿见影的效果。魏德米勒已成功应对这一挑战。多年以来，我们一直与全球领先的铁路制造商协作提供创新、定制的解决方案。在信号分配和处理方面，我们多样化、特殊行业定制解决方案能帮助操作人员预估和降低潜在的风险。高速列车、电车、地铁和机车的安全运行都得益于魏德米勒先进的电气连接技术。例如，故障安全组件和专门针对铁路基础设施量身定制的模块使用寿命长、自动化程度高，免维护的特性都给用户留下了深刻的印象。除了我们的产品外，在任何时间，我们也很乐意分享我们的专业知识。



按区域分，2009年和2015年之间，
铁路技术的全球市场份额在(10亿欧元)

- 欧洲中东/非洲
- 亚洲/澳大利亚
- 北/南美洲

来源: statista.com; Siemens; UNIFE



保持轨道交通的安全：我们的联接方案将确保您迈向成功

铁路轨道行业的质量范畴 — 各种类型的车辆创新平台概念

铁路车辆和铁路基础设施面临极端环境的影响。在这种地方，对机械和电气元件的功能安全有特殊要求。我们不断地呼吁交通出行的舒适度和智能化，由此来加大各种应用及轨道车辆内外部元件的要求。例如，根据路线和客流量，在不同的时间段内，高速列车将会投运3节到12节车厢编组。为了确保运行的灵活并能达到所需的安全等级，我们实际的电联接解决方案应用于车厢的联接处。

几十年来，魏德米勒已经为交通系统提供高效的直插式接口产品用以保证轨道交通系统安全的能源分配。例如，针对车厢联接处内部强大的硬接线，我们的解决方案是在车厢之间采用直插式转换器：坚固的ROCKSTAR大电流连接器是特别为交通运输工程中严格的标准要求所开发的。

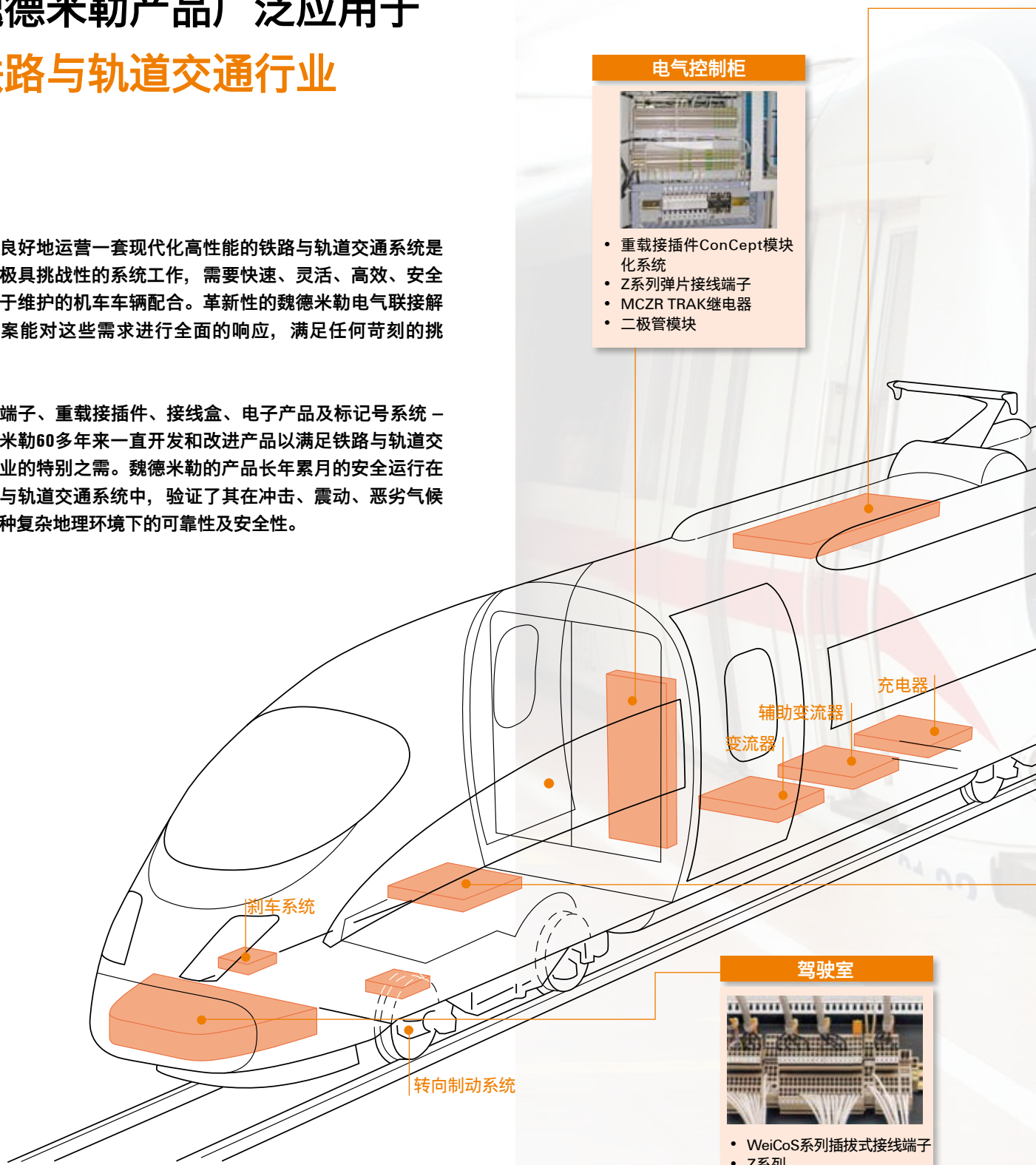
我们是您可靠联接的合作伙伴，帮您成功迈向交通行业的未来。



魏德米勒产品广泛应用于 铁路与轨道交通行业

如何良好地运营一套现代化高性能的铁路与轨道交通系统是一项极具挑战性的系统工作，需要快速、灵活、高效、安全和易于维护的机车车辆配合。革新性的魏德米勒电气联接解决方案能对这些需求进行全面的响应，满足任何苛刻的挑战。

接线端子、重载接插件、接线盒、电子产品及标记号系统—魏德米勒60多年来一直开发和改进产品以满足铁路与轨道交通行业的特别之需。魏德米勒的产品长年累月的安全运行在铁路与轨道交通系统中，验证了其在冲击、震动、恶劣气候和各种复杂地理环境下的可靠性及安全性。



电气控制柜



- 重载接插件ConCept模块化系统
- Z系列弹片接线端子
- MCZR TRAK继电器
- 二极管模块

驾驶室



- WeiCoS系列插拔式接线端子
- Z系列
- 变送模块

空调系统



- Z系列弹片式接线端子
- 重载接插件

车厢联接



- RockStar® 重载接插件
- WF系列螺式型接线端子
- ST4000螺柱型接线端子
- 定制线缆组件

照明系统



- W系列压线框接线端子
- PCB接线端子
- 电涌保护器
- 变送模块

门控系统



- WeiCoS系列插拔式接线端子

牵引马达



- ST4000螺柱型接线端子
- HDC HP 550 & 250大电流重载

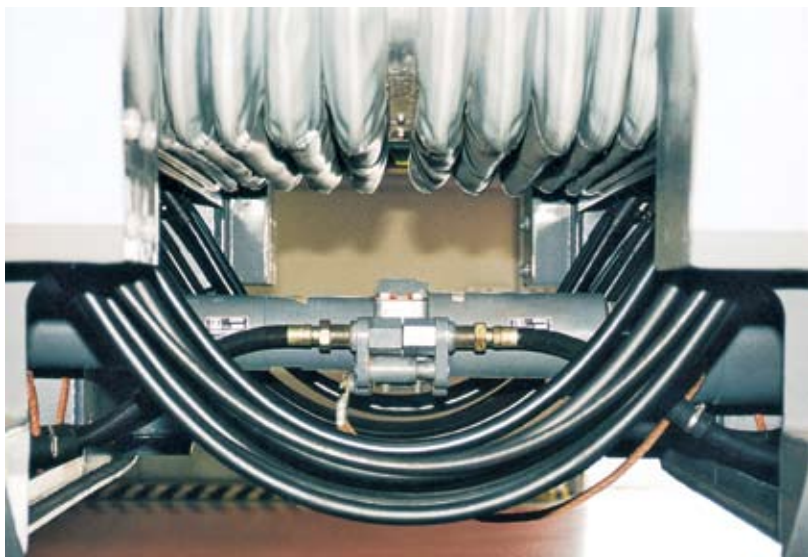
* 应用于机车车辆与信号系统

高速列车、有轨电车、地铁的安全运行都得益于魏德米勒先进的电气联接技术。多年来魏德米勒与全球领先的机车制造商合作，通过提供革新的、客户定制的解决方案来满足灵活多样的需求。

魏德米勒的目标是通过提供简单、优化的联接产品和接口以提高您的竞争优势。在铁路产品的整个生命周期中，维修成本往往高于采购成本。采用可快速拆卸的联接产品可以大大地缩短维修时间，魏德米勒在机车生命周期中的成本控制方面作出了重大的贡献。

魏德米勒在所有的应用领域满足客户对耐久性和性价比的要求。当今世界对灵活性的需求不断增长，在铁路系统中对各种应用和元件的需求同样如此。追寻个性化、高性能的接口，以满足不同车辆机型的平台设计。

魏德米勒全系列的解决方案支持这些革新性的平台概念。





在铁路与轨道交通整车车辆中的应用

作为进入中国市场多年的外资企业，面对中国轨道交通市场的新变化，魏德米勒将更加坚持创新为本，以强化本土价值链的理念来适应中国市场的新发展。魏德米勒的创新为本不仅仅限于产品或技术，还来自于管理或服务：“魏德米勒秉持客户至上的理念，坚信只有为客户创造价值的创新才是真正有意义的创新”。所以这些年来魏德米勒一直致力于为中国铁路及轨道交通行业客户提供创新、高效、实用的解决方案，以力求为客户和魏德米勒创造双赢的业务模式和局面。

魏德米勒一直都在积极参与中国铁路及各城市轨道交通基础设施建设与车辆项目的合作，结合项目运作，推动魏德米勒适用于轨道交通市场的产品和解决方案的市场推广。随着中国铁路建设的战略调整，魏德米勒也及时调整自己的策略，由偏重于高铁客车项目以及少数重点产品，调整为以城市轨道交通与铁路干线项目并举，对于不同领域采用针对性的产品销售策略。

安全永远是轨道交通行业的重中之重，德国的工业产品向来以优质著称，魏德米勒同样不例外，魏德米勒的产品作为世界上少数能提供功能安全产品的自动化厂商，在自身富有优势的安全产品上做精，做到最好。而节能与功能安全也是未来魏德米勒中国轨道交通业务上挖掘新潜力的新机会。

1) 应用于机车车辆电器件

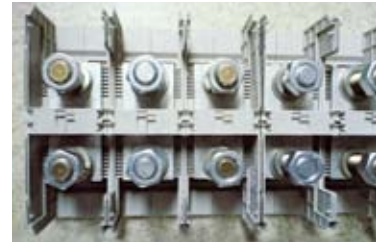
青藏铁路是世界上海拔最高、线路最长的高原铁路，高寒缺氧、低气压、多年冻土、生态脆弱、强紫外线、气候多变等特殊地理条件给机车车辆提出了许多特殊的高性能要求。车辆的电器件具有可靠的绝缘性能，并设有防雷击措施。

解决方案

- W系列压线框式接线端子
- WFF系列螺栓式接线端子

应用实例

- 青藏线机车车辆
- 南非项目机车车辆
- TALGO哈萨克斯坦动车项目车辆



2) 应用于地铁车辆供电系统

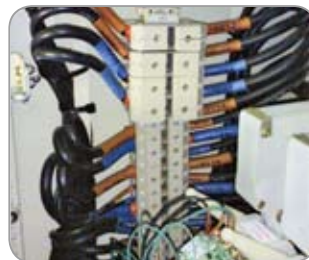
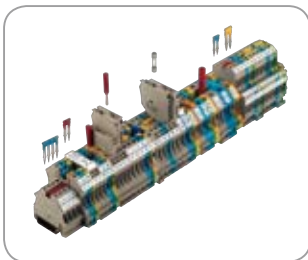
车辆采用1500V直流感触网供电，充分考虑“乘客至上”的思想，每节车辆配有两个大功率空调单元，同时还配置有非常现代化的乘客信息和广播系统。

解决方案

- Z系列弹片式接线端子
- WeiCoS可插拔接线端子
- WF系列螺栓式接线端子
- 二极管模块
- 电阻端子接线端子
- PCB接线端子

应用实例

- 上海地铁四号线
- 深圳地铁五号线
- 武汉地铁二号线



3) 应用于控制柜

列车中所有的控制信号都汇总到一个控制柜中，在外部通过重载接插件联接。Z系列接线端子节省联接空间，MCZR TRAK型继电器和二极管模块进行可靠的联接，并保证信号在控制柜中可靠分析、处理。

解决方案

- 重载接插件ConCept模块化系统
- Z系列弹片式接线端子
- MCZR TRAK继电器
- 二极管模块

应用实例

- 北京地铁五号线车辆 国内首次批量采用不涂漆轻量化不锈钢车体，车辆采用先进信号车载系统，同时设有高效完善的旅客信息系统。
- 北京二七多功能作业车
- 青芷线机车车辆

使用产品

- Z系列弹片式接线端子
- 标记号系统



4) 应用于空调系统

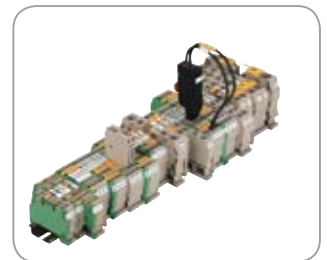
空调系统一般都安装在列车顶部，体积较大。模块式的联接产品有利于方便的安装和维护，同时产品需具备较高的抗震性能。

解决方案

- Z系列弹片式接线端子
- RockStar®重载接插件

应用实例

- 广州地铁三号线、
- 上海地铁四号线
- 武汉二号线
- BST 807项目
- 出口钦奈与布宜诺斯艾利斯地铁项目



5) 应用于喷沙系统

信号通过一个电气接口来控制喷沙系统的开启，电子产品装在K系列的铝制接线盒中，接线盒表面带防腐涂层处理，有助于在恶劣条件下的应用。ZDUB小型接线端子安装在宽度仅15mm的导轨上。整个方案占用空间很小，所以可紧靠送沙器安装。

解决方案

- 客户定制服务
- K系列接线盒
- ZDUB小型组合接线端子
- 电缆接头

使用产品

- ZDUB小型组合接线端子
- K系列接线盒
- 电缆接头

应用实例

- Velaro
- 西班牙国家铁路公司运营在巴塞罗那和马德里之间的高速列车，全程2个半小时，是中国300公里高速列车的原车型。
- CRH 380 A型车辆



6) 应用于牵引马达联接

在现代化的高速列车上，大电流的使用确保列车能在短时间内加速到最高时速。ST4000螺柱型接线端子就是为了在列车上传送高电流而特殊设计。ST4000螺柱型接线端子通过魏德米勒防腐的TB系列不锈钢接线盒保护，使其免受水溅、灰尘和石块的外部困扰。

解决方案

- ST4000螺柱接线端子
- HDC大电流重载
- TB系列接线盒
- SAI 传感器执行器连接器线束

应用实例

- BST 798项目动车组
- 大连机车南非内燃车
- CRH380BL型车辆
- 大同机车新8轴系列机车



使用产品

- ST4000螺柱型接线端子



7) 应用于车厢联接

在恶劣的条件下，产品必须坚固，同时需要较高的性价比。魏德米勒的螺栓型接线端子和RockStar®重载接插件满足所有要求：易于插拔，是车厢快速对接的完美选择。

解决方案

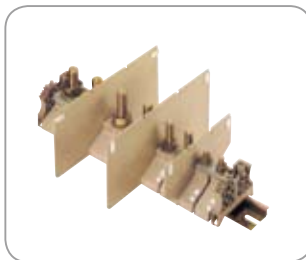
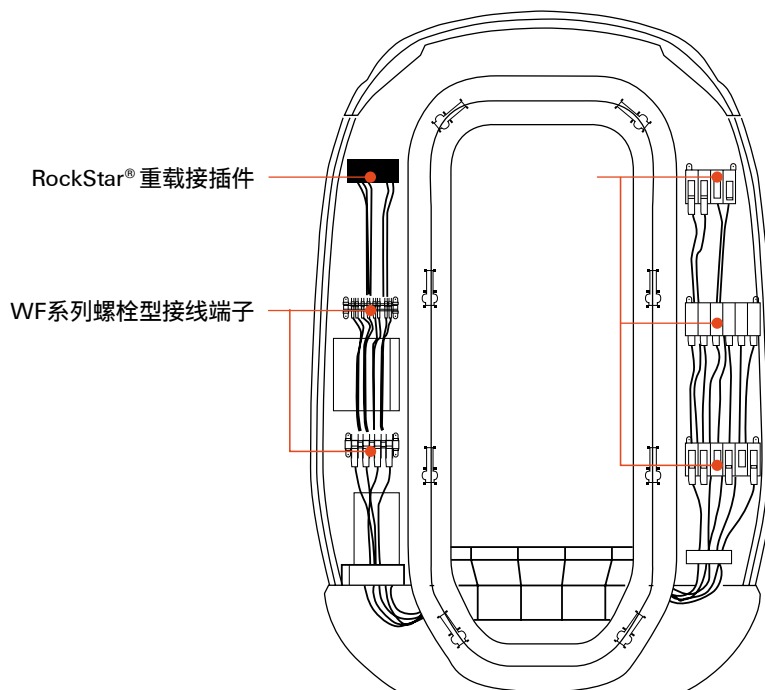
- ST4000螺柱型接线端子
- WF系列螺栓式接线端子
- RockStar®重载接插件

应用实例

- Lanzadears
阿尔斯通公司生产，西班牙国家铁路公司使用的城际高速列车，列车最高时速250公里。
- 宁波地铁一号线
- 昆明地铁三号线

使用产品

- RockStar®重载接插件
- WF/WFF系列螺式型接线端子
- ST4000螺柱型接线端子



8) 应用于门控和驾驶室

在功能单元需要预接线或替换的场合，就需要模块化接线端子。魏德米勒的WeiCoS系列插拔式接线端子可用于门控和驾驶室中。这样就能结合预接线和安装快速无误两方面的优点，只需将插头直接插入端子中，就完成了所有的工作。弹片联接、外加弹圈和挂钩可抵御冲击、震动和摇晃。

解决方案

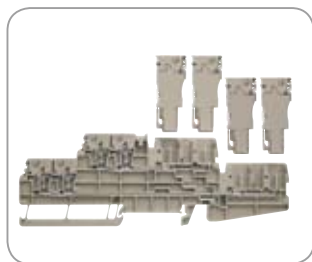
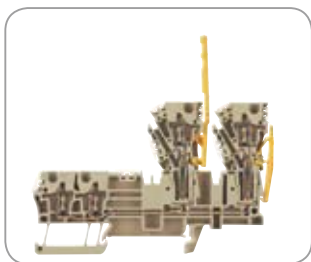
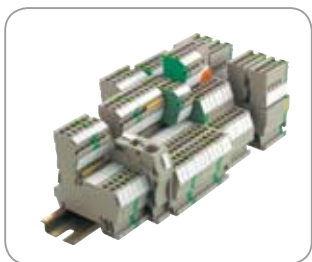
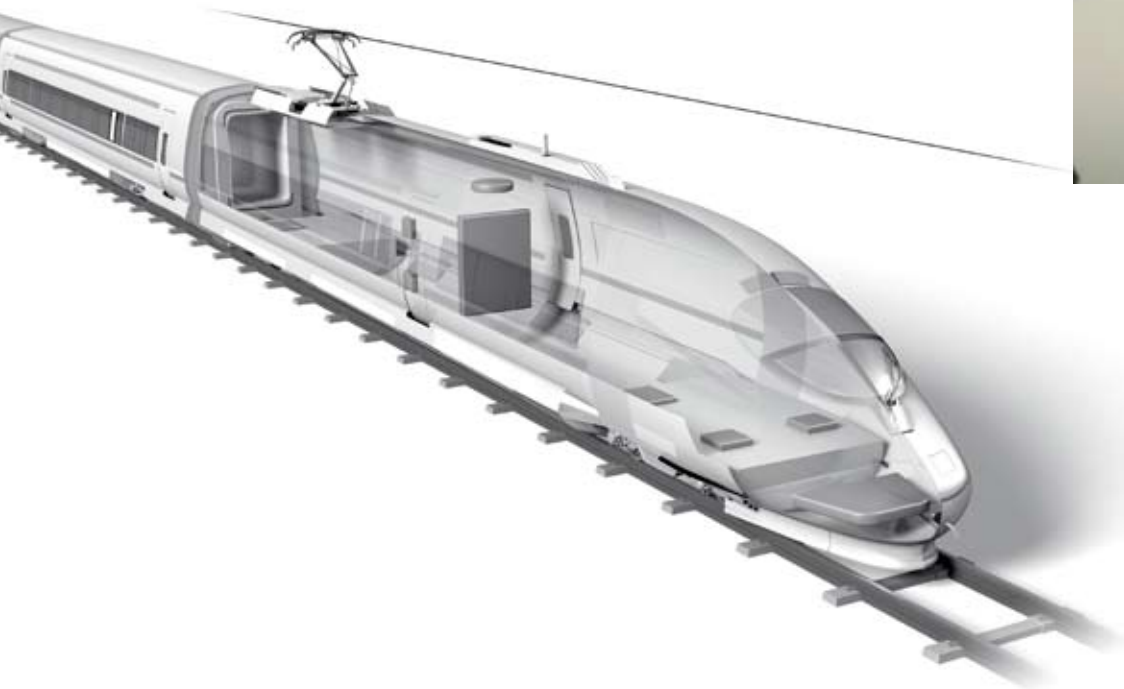
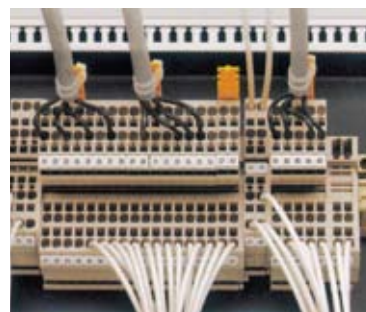
- WeiCoS系列插拔式接线端子
- Cabtite电缆进线面板

应用实例

- 上海地铁一号线6改8车辆门控系统
- 青芷线机车
- 广州地铁五号线
- 南非项目机车以太网线缆

使用产品

- WeiCoS插拔式接线端子



在铁路与轨道交通信号系统中的应用

随着高速铁路和城市轨道的大规模建设，控制列车安全高速运行的通信信号系统的地位也日益重要。信号控制系统是运输的基本设施，是保证行车安全，提高运输效率，提供列车运行信息的重要设备。

在铁路方面，魏德米勒一方面密切配合铁路主机厂做好客专与货专车辆的设计与生产工作，另一方面积极与铁路信号相关的设计院所和生产厂商合作，争取在信号系统项目中提供安全可靠的解决方案。

魏德米勒在轨交行业一直有着非常好的口碑。这些都是源于魏德米勒作为一个德国品牌，一直追求对于品质的高要求、高标准。所以我坚信魏德米勒将随着中国轨道交通行业的迅速发展实现高速增长。



1) 应用于车载信号系统

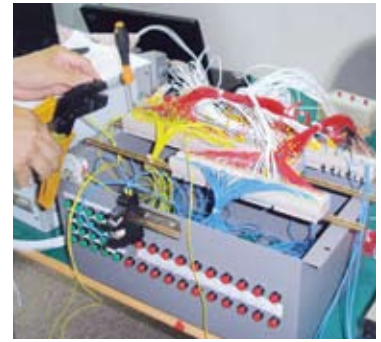
地铁车载信号系统是确保列车安全运行和提高运营效率的关键设备，是地铁指挥控制系统最为重要的组成部分，一旦遭受雷击，后果不堪设想。魏德米勒插拔式VSPC电涌保护器带有插拔式保护模块，更换简单，无需重新接线。Z系列弹片端子可有效防震并无需维护。

解决方案

- Z系列弹片接线端子
- 电涌保护器

应用实例

- 天津地铁一号线
- 北京地铁五号线
- 长沙地铁一号线



2) 应用于信号系统改造

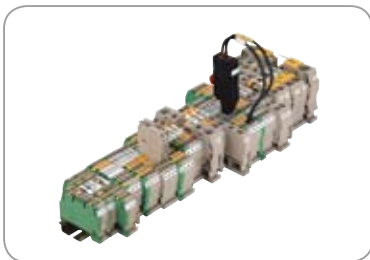
魏德米勒专门研发了符合轨道行业应用要求的接线盒解决方案，此接线盒能确保将室内控制器(安装在列车驾驶平台)上的信号传递到位于列车底部，完全暴露在灰尘，潮湿以及大幅温差及剧烈震动的环境下。因此魏德米勒在研发阶段就已考虑到这些因素，研发出了一个完全防震，防冲击的产品。

解决方案

- W系列压线框接线端子
- 接线盒

应用实例

- 伦敦地铁
- 二七多功能作业车



3) 应用于联锁系统

车站信号计算机联锁系统的主要功能是实现车站内道岔，进路和信号并实现他们之间的联锁功能，保证站内行车安全。I系列接线端子采用刺穿绝缘层技术，让魏德米勒产品的创新精神得到充分的体现，导线无需剥皮，无需压接端头等预处理，连接省时。专利的弹性助推结构，保证导线充分被刺穿。



解决方案

- I系列刺穿绝缘层接线端子
- Z系列弹片接线端子

应用实例

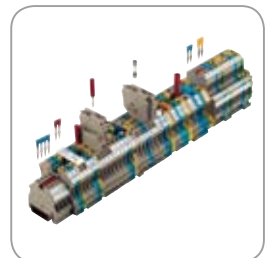
- IVENSYS集团西班牙高铁项目
- 北京信号工厂
- 上海信号工厂
- 卡斯柯

4) 应用于隧道照明系统

德国铁路隧道内使用的照明和保护系统

解决方案

- W系列压线框接线端子
- PCB接线端子
- 电涌保护器
- 变送模块



在铁路与轨道交通电力系统中的应用

供电系统作为城市轨道交通机电设备中除车辆以外的最大辅助设备系统，是城市轨道交通正常、安全运营的重要条件和保证，在城市轨道交通建设中起着非常重要的作用。城市轨道交通在快速发展的同时，其供电安全问题也引起了广泛关注，一旦发生故障或者事故，将会造成大面积的交通运输困难，更有可能造成生命和财产的损失。

目前国内机车行业面临着大规模提速和电气化改造两大任务，对于电联接产品会提出更高的技术要求，魏德米勒公司拥有雄厚的研发实力和良好的市场拓展渠道，能够依据客户的不同需求提供合理的配套解决方案，是机车行业客户的优良合作伙伴。



1) 应用于变电站保护

胶济线、浙赣线、成达复线、成昆复线技改、渝怀线

解决方案

- W系列压线框接线端子
- 开关电源
- 电涌保护器
- 变送模块

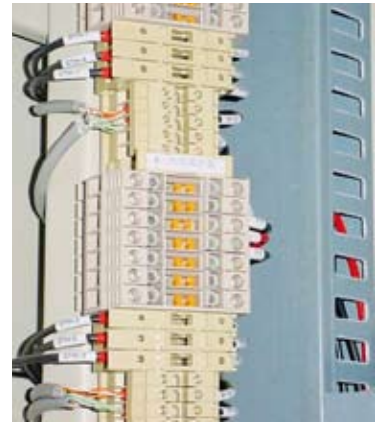


2) 应用于综自系统

京秦沈电气化技改

解决方案

- W系列压线框接线端子
- 光电耦合器



魏德米勒产品广泛应用于 轨道交通基础设施行业

客户定制服务 – 魏德米勒已经为客户提供了三十多年的定制服务，定制产品主要是按照客户要求装配端子条、电子产品和接线盒。通过客户定制服务，魏德米勒能够为客户提供更加灵活的，性价比更高的产品，为整个系统提供了更加有效的解决方案。

作为VDB (德国铁路行业协会)和ZVEI (电子和电气技术中央协会)铁路分会的成员，魏德米勒熟悉现代交通系统的所有需求。作为铁路与轨道交通行业的合作伙伴，多年来魏德米勒一直为客户量身定制一流的产品。基于先进的工艺和优异的质量，魏德米勒被DB (德国铁路公司)确认为一级供应商。

环境设备监控BAS系统



- DRM中间继电器
- 时间继电器
- 工业以太网交换机、连接及转换产品



屏蔽门/安全门系统



- 电源
- 接线端子
- 工业以太网交换机

乘客信息系统PIS



- 电源
- 工业以太网交换机

火灾自动报警FAS系统



- 电涌保护器
- 数据网络保护器
- 接线端子
- 工业以太网交换机

电力监控P-SCADA系统



- SAK系列、W系列、Z系列端子
- Pro-Max电源
- DC/DC转换器、光电转换器



自动售检票系统AFC



- 电源(Pro-Max)
- W系列、Z系列端子
- 工业以太网交换机



信号系统SIG



- 接线端子
- 电源
- 电涌保护器

* 应用于轨道交通基础设施

轨道交通综合监控系统是一种大型的SCADA监控系统。它基于系统骨干网，通过专业接口装置，在SCADA系统软件平台上实现多专业、多系统的数据采集、信息集成和信息共享，为城市轨道交通科学和高效的运营组织和管理提供先进的技术手段。

综合监控系统的主要功能包括对机电设备的实时集中监控功能和各系统之间协调联动功能两大部分。



1) 应用于环境设备监控BAS系统

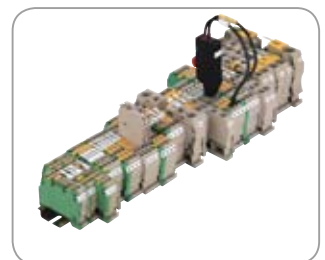


解决方案

- DRM中间继电器、时间继电器
- Pro-Max电源、DC/DC转换器、光电转换器
- 电涌保护器、数据网络保护器
- 工业以太网交换机、连接及转换产品
- W系列、Z系列端子

应用实例

- 大连地铁一号线
- 上海地铁十二号线
- 南京河西线



2) 应用于火灾自动报警FAS系统



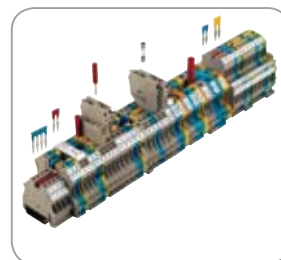
解决方案

- 接线盒
- 工业以太网交换机、光电转换器
- 电源
- W系列、Z系列接线端子

3) 应用于电力监控P-SCADA系统

解决方案

- DRM中间继电器、时间继电器
- Pro-Max电源、DC/DC转换器、光电转换器
- 电涌保护器、数据网络保护器
- 工业以太网交换机、连接及转换产品
- W系列、Z系列端子



4) 自动售检票系统AFC

包括轨道交通售票、检票与网络管理等各种自动化设备。

解决方案

- 电源(Pro-Max)
- W系列、Z系列端子
- 工业以太网交换机、光电转换器

应用实例

- 武汉地铁三号线、六号线
- 合肥地铁一号线
- 无锡地铁一号线

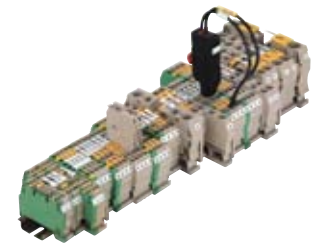


5) 屏蔽门/安全门系统

主要用于屏蔽门/安全门系统的电气部分，如电源和控制部件。

解决方案

- 电源
- 接线端子
- 工业以太网交换机



6) 乘客信息系统PIS

用于各种交互/自助信息终端、车站信息显示与广播系统等多媒体设备及传输网络。

解决方案

- 电源
- 工业以太网交换机、光电转换器



广泛应用于列车自动控制(ATC)系统 各个子系统的电气联接。

解决方案

- 接线端子
- 电源
- 电涌保护器
- 接线盒



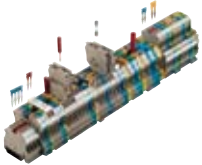
主要应用产品介绍

电气联接产品



Z系列弹片压接式接线端子

- 可压接导线截面：0.08-35mm²
- 带测试孔
- 弹片接线技术
- 插拔式联络组件
- 可提供厚度仅3.5mm的超薄接线端子



W系列压线框接线端子

- 压线框接线方式(螺钉接线)
- 抗震动，免维护
- 接线范围：0.08-240mm²
- 阻燃级别V0(按照UL94标准)
- 不含卤素



WeiCoS系列插拔接线端子

- 针对某些功能模块可进行预配线
- 简单无误的插拔式联接
- 插拔接触点带外加弹圈保证可靠
- 高效、模块化、灵活性
- 500V、24A



ZDUB微型拼装式接线端子

- 额定功率高，占用空间小
- 弹片接线技术
- 800V，24A
- 4种安装方式



KLBÜ 4-13屏蔽线压线框

- 安全的屏蔽线联接
- 使用简单
- 安装快捷，无需任何工具



ST4000螺柱型接线端子

- 额定电压 4KV
- 电压降小
- 阻燃绝缘材料，等级V0 (依据UL 94)
- 通过国际铁路标准 EN50343, EN50155, NF F61-017, NF F16-101和 Ria20认证



WF/WFF系列螺栓型接线端子

- 高效的电力传输，最大可到120mm²，导轨安装
- 电压降小
- 阻燃绝缘材料，等级V0 (依据UL 94)
- 额定电压1000V(采用环氧树脂隔板可达2300V)
- 通过国际铁路标准EN50343, EN50155, NF F61-017, NF F16-101和Ria20认证



重载插接件ConCept模块化系统

- 在一个插接件中实现不同的功能
- 专利性的模块组合式系统
- 拥有光纤插针和总线模块



HDC重载插接件

- 额定功率高，安装空间小
- 冲击和震动测试符合IEC61373第II类标准
- EMC防护
- 防护等级IP69K



重载插接件外壳

- 轻巧的HDC外壳
- EMC防护
- 表层坚固
- 保护等级IP69K



HEE 系列插接件

- 额定功率高，安装空间小
- 最多46个回路
- 500V，16A
- 冲击和震动测试符合IEC61373第II类标准



客户定制接线盒

- 专家级的项目咨询服务
- 专业的工艺水准(钻孔、铣孔、攻 螺纹、涂层、刻字、标记、装配)
- 使您的生产更加灵活



CB/TB系列接线盒

- 坚固的不锈钢接线盒
- 盖子带隐蔽铰链
- 四周带固定脚
- 防腐型电抛光不锈钢材料
- 带接地螺栓
- 防护等级IP66
- 防爆认证



K系列接线盒

- 铝制外壳，重量轻
- 防化学腐蚀和恶劣气候
- 防护等级IP67



电缆接头

- 黄铜材质、坚固的镀镍电缆接头
- 有EMC型
- 防护等级可达IP68

电子产品



VPU系列供电系统电涌保护器

- 符合IEC/EN 61643-11:2012标准
- 180°旋转底座,
- 脱扣装置: 快速、可靠的转盘设计
- 针对各种供电系统, 如: TN-S、TT、TN-C-S、IT系统
- VPU系列I级的产品, 冲击电流达到12.5 kA, 25 kA (10/350 μs)
- VPU系列的II级产品最大放电电流达到40 kA (8/20 μs)
- VPU系列的III级产品, 配置遥信功能



VSSC系列电源电涌保护器

- 超薄设计, 厚度仅6 mm
- 多种电压范围, 适用于各种过程IO保护
- 高达20 kA (8/20 μs)的抗浪涌能力
- 导轨安装, 通过导轨接地



VSPC系列电涌保护器

- 产品宽度仅17.5 mm, 可提供2-4线制信号保护
- 红绿双色LED状态显示
- 插拔式设计、防误插功能
- 开关量、模拟量和数据信号
- 手持式测试仪器V-TEST
- 可使用于浮地或直接接地回路中
- 拥有ATEX EEx ia IIC T6认证
- 遥信模块与SPD遥信端子组合使用, 可对SPD工作状态进行远距离监控



TERM系列继电器

- 超薄继电器, 1路转换触点仅为6 mm, 2路转换触点为2 mm
- 所有型号都可以选择螺钉或弹片两种接线技术
- 释放杆确保继电器模块的安全插拔
- 独特的宽电压输入



MCZR TRAK继电器

- 厚度仅6mm的继电器
- 安全和快速的弹片连接
- 阻燃绝缘材料, 等级VO (依据UL 94)
- 符合EN50155标准



Riderseries继电器

- 结构紧凑, 节约安装空间
- 触点电流大, 使用寿命长
- 自带标签, 方便标示
- 国际标准认证(VDE/UL)



光电耦合器

- 自愈时间<300 ms
- 通用型接口, 用于控制和传感器/执行器回路
- 100Hz切换频率
- 6 mm厚, 螺钉连接
- TS 35导入安装



PROeco开关电源

- 单相和三相开关电源
- 工作温度范围宽 -25°C...70°C
- 内置继电器告警
- 可并联用于扩容或冗余
- 输入电源范围宽(85V~264VAC, 80V~370VDC)
- 输出电压可调: 22...28 V DC
- 国际认证



PROMax系列开关电源

- 单、三相输入全系列产品
- 单相输入85...277V AC, 范围宽
- 过压等级III, 过载能力强
- 可零下40 °C 满载起机
- 红/绿双色LED 指示



后备电源 — 直流 UPS

- 稳定的直流输出
- 输出电压可调
- 最优充电模式, 最大化电池使用寿命
- 智能环境温度补偿
- 使用温度范围宽-25 °C~70 °C
- 适于全球市场, CE, UL, TÜV, GL认证
- 稳定、可靠, 寿命长

通讯电子产品



非管理型工业以太网交换机

- 高效的存储转发, LED状态指示
- 透明传输VLAN tag包
- ECO型、宽温型、全千兆产品型号齐全
- 工作温度: -40 °C ~+85 °C
- 金属材质, 无风扇设计
- 防护等级: IP40
- DIN 35卡轨式或壁挂式安装
- 输入电压: 24V DC/AC (18~72VDC/13~50VAC)



管理型工业以太网交换机

- 多样化的网管方式, 全面的网管功能
- 支持QoS, W-Ring等高级网管功能
- 百兆型、百兆+千兆型、全千兆产品型号齐全
- 工作温度: -40 °C ~+85 °C
- 金属材质, 无风扇设计
- 防护等级: IP40
- DIN 35卡轨式或壁挂式安装
- 输入电压: 24V DC/AC (18~72VDC/13~50VAC)



IEMS3000系列

- 防护等级: IP40
- 工作温度: -40 °C ~+85 °C
- 金属, 无风扇设计
- 1U 19' 机架式安装
- 输入电压: 48V DC (36~72 VDC), 220V AC/DC (85~264 VAC / 77~370 VDC)

PCB端子及接插件



LST-SMT系列插板式接线技术

- 针距为3.5...7.62mm
- 160V-500V/17.5A
- 1.50mm², AWG 28-16
- 节约时间的联接技术
- 应用于各种领域

轨道交通行业的成功案例

魏德米勒60年来一直在开发和改进产品以满足铁路行业的特别之需。自进入中国市场以来，一直服务于中国铁路和轨道交通的现代化建设。目前魏德米勒与铁道部、建设部、设计勘测院、机车车辆、铁路信号和相关配套设备的生产商和研究机构以及铁路和地铁运营单位保持着广泛的合作关系。大量高速列车、有轨电车、地铁和普通机车的安全运行都得益于魏德米勒先进的电气联接技术。

机车和车辆

- 青岛四方—庞巴迪—798、807动车组、青芷线车辆
- 唐车CRH3动车组项目
- 大同机车厂HXD2型电力机车
- 北京、上海、广州、深圳、南京等城市地铁车辆
- 株洲机车DJ4机车及土库曼斯坦和乌兹别克斯坦机车
- 长客CRH3动车组项目
- 国产350公里/小时和250公里/小时标准化动车组项目

电力、自动化等系统

- 上海地铁12号线
- 天津地铁一号线
- 深圳地铁一号线
- 重庆地铁1、3、6号线
- 成都地铁三号线
- 北京地铁五号线：低压变电、照明、给水、空调系统
- 北京地铁一号线和二号线改造：低压中压变电、照明、给水空调系统
- 广州地铁三号线：低压变电、照明
- 广州地铁四号线：低压变电、照明
- 京沪线电气化改造：综自系统、远动系统、视频系统
- 武嘉线电气化改造：综自系统、远动系统
- 京秦沈电气化改造：综自系统
- 胶济线、浙赣线、成达复线、成昆复线技改、渝怀线：变电站保护
- 北京四号线：低压变电、照明、给水、空调系统
- 北京十号线：低压变电、照明、给水、空调系统

铁路信号和通讯

- 北京地铁4、5、6、10、15号线
- 武汉3、6号线
- 广州地铁3、4、5号线、广佛线
- 上海地铁4号线、1及2号线延伸段
- 昆明地铁1号线
- 长沙1号线
- 武汉地铁2号线
- 深圳地铁2、3、5号线
- 天津地铁一号线
- 北京地铁五号线自动列车控制系统
- 深圳地铁一号线
- 上海一号线北延伸线客户信息和播音系统
- 成昆线视频监控系统
- 部分线路上的应答机、联锁系统
- 上海铁路信号厂
- 沈阳铁路信号厂
- 北京铁路信号厂
- 卡斯柯信号
- 全路通号设计院

魏德米勒服务于铁路与轨道交通行业客户

每年魏德米勒都会参加国内外铁道行业专业展览会，向全球客户展示魏德米勒在铁路行业先进的技术和优质的产品，将行业领先应用理念带入中国，向中国客户介绍魏德米勒用于铁路行业高品质的产品，解决中国客户的实际问题，提供专业的解决方案。



魏德米勒公司简介

魏德米勒 – 工业联接的伙伴

作为有着多年丰富经验的工业联接专家，魏德米勒在电源、信号以及数据处理工业环境里，为全球的客户和合作伙伴提供产品、解决方案和服务。魏德米勒扎根于这些行业和市场，对于未来的技术挑战胸有成竹。魏德米勒坚持发展之路，为满足客户的不同需求，提供创新、可持续发展和高效的解决方案。正是如此，魏德米勒为整个工业联接设立了行业标准。目前，魏德米勒集团公司在全球80多个国家设有生产制造工厂、销售公司及办事处。

魏德米勒电联接国际贸易(上海)有限

公司成立于2001年7月，是魏德米勒集团服务于中国市场的销售服务机构，拥有覆盖全国的销售网络和完善的售后服务体系，全国设有16个销售办事处，可以为中国市场的客户提供专业的行业应用解决方案和优质的产品。同时在上海外高桥保税区，魏德米勒拥有一个超过8,000平方米的物流仓储中心和产品加工中心，满足客户的实际需求。

魏德米勒电联接(苏州)有限公司成立于2003年8月，厂房面积近20,000平方米，是魏德米勒集团全球三大生产基地之一，拥有先进的生产技术、便捷的物流支持和科学的管理体系。

目前主要为中国、亚太以及全球市场的客户生产包括接线端子、工具、重载接插件、电子产品、PCB 联接件及其他客户定制产品。

2010年为了更深入了解并快速响应本土市场，魏德米勒在中国分别建立上海卓越中心和苏州卓越中心，负责研发电子产品和电气联接产品。2011年魏德米勒亚太物流中心项目正式启动，更好地实施魏德米勒集团2020战略。2012年成立香港销售公司。

2013年和2014年分别庆祝魏德米勒苏州生产基地成立10周年与魏德米勒在华辉煌20周年。

产品认证

- | | | | |
|--|---|--|--|
|  UL
USA美国 |  NEMKO
Norway挪威 |  FI
FIMKO
Finland
芬兰认证 |  IRIS
国际铁路工业标准质量管理 |
|  CSA
Canada加拿大 |  D
DEMKO
Denmark丹麦 |  CESI
Italian Shipping Approval
意大利船舶认证 |  DIN EN ISO/IEC 17025
德特谟尔德魏德米勒实验室认证 |
|  ATEX Certification
ATEX防爆认证 |  S
SEMKO
Sweden瑞典 |  GL
Germanischer Lloyd Register
德国劳埃德船舶认证 |  DIN EN 16001
能源管理 |
|  KEMA
Netherlands荷兰 |  T S
SEV
Switzerland瑞士 |  Lloyds Register of Shipping
英国劳埃德船舶认证 | |



质量管理认证



环境管理认证



职业健康及安全管理认证

魏德米勒是为电气联接、传输领域和工业环境提供电源、信号及数据处理等工作条件的国际领先解决方案供应商。

如果您想了解更多魏德米勒公司/产品详细信息，欢迎登陆：

产品在线样本：<http://onlinecatalogue.weidmueller.com.cn>

魏德米勒微博：<http://weibo.com/weidmuellerchina>

魏德米勒公众微信号：魏德米勒

我们非常期待您的支持与关注！

魏德米勒电联接(上海)有限公司 Weidmüller Interface (Shanghai) Co., Ltd.

总部 Headquarters

地址：上海市裕通路100号宝矿洲际商务中心25楼(200070)
电话：86 21-22195008
传真：86 21-22195009

华东地区办事处

上海办事处 Shanghai Office

地址：上海市裕通路100号宝矿洲际商务中心25楼(200070)
电话：86 21-22195008
传真：86 21-22195009

杭州办事处 Hangzhou Office

地址：浙江省杭州市延安路511号元通大厦1101室(310006)
电话：86 571-85154475 / 85154262 / 85154784
传真：86 571-85164473

南京办事处 Nanjing Office

地址：南京市中山南路49号商贸世纪广场18层C2座(210005)
电话：86 25-86890726 / 86890727 / 86890729
传真：86 25-86890709

无锡办事处 Wuxi Office

地址：无锡市滨湖区鸿桥路801号无锡现代国际工业设计大厦1109室(214000)
电话：86 510-81175391
传真：86 510-81175381

华北地区办事处

北京办事处 Beijing Office

地址：北京市朝阳区西坝河南路1号金泰大厦1703、1705单元(100028)
电话：86 10-64403366
传真：86 10-64402564

天津办事处 Tianjin Office

地址：天津市河西区围堤道125号天信大厦704A-704B(300074)
电话：86 22-28351582 / 28351583
传真：86 22-28351587

青岛办事处 Qingdao Office

地址：青岛市市南区福州南路8号中天恒大厦910室(266071)
电话：86 532-83895501 / 83895502
传真：86 532-83895503

东北地区办事处

沈阳办事处 Shenyang Office

地址：沈阳市和平区和平北大街69号总统大厦C座1105室(110003)
电话：86 24-31877088
传真：86 24-31877078

华南地区办事处

广州办事处 Guangzhou Office

地址：广州市天河区林和西路161号中泰国际广场A1709单元(510620)
电话：86 20-38251700
传真：86 20-38251711

深圳办事处 Shenzhen Office

地址：深圳市福田区益田路6009号新世界商务中心904室(518026)
电话：86 755-83684810 / 25324500 / 83684731 / 83684713
传真：86 755-83684729

长沙办事处 Changsha Office

地址：长沙市芙蓉中路266号弘林国际大厦902室(410015)
电话：86 731-89602578 / 89602598
传真：86 731-89602578

华中地区办事处

厦门办事处 Xiamen Office

地址：厦门市火炬高新区火炬园新丰三路16号日华国际大厦401室G3单元(361006)
电话：86 592-2682736 / 2682737 / 2682738 / 2682739
传真：86 592-2682733

武汉办事处 Wuhan Office

地址：武汉市东湖新技术开发区珞瑜路766号世界城广场写字楼1702室(430073)
电话：86 27-87310466 / 87315466
传真：86 27-87319646

华西地区办事处

成都办事处 Chengdu Office

地址：成都市新光华街7号航天科技大厦1704单元(610020)
电话：86 28-86527586
传真：86 28-86527690

西安办事处 Xi'an Office

地址：西安市南二环西段64号凯德广场写字楼8楼08单元(710065)
电话：86 29-87201762 / 87201763 / 87201764
传真：86 29-87201765

样本编号：7769891530

版权所有，未经许可不得翻印 11/2015
技术更改，恕不通知